

入院される方へ



~~~~~ むつ総合病院基本理念 ~~~~~

## 信頼される病院になる

<基本方針>

1. 良質な医療の提供に努めます
2. 満足度の高い医療に努めます
3. 安全・安心な医療に努めます
4. 挨拶と笑顔、心のこもった接遇に努めます
5. 健全な病院経営に努めます
6. 優れた医療人の育成に努めます

~~~~~ 患者の権利と義務 ~~~~~

私たちは、信頼される医療をめざすため、患者の権利と義務をここに示します。

1. 良質の医療を受ける権利があります。
2. 個人情報を知り自己決定する権利があります。
3. セカンドオピニオンを求める権利があります。
4. 個人の尊厳とプライバシーが守られる権利があります。
5. 医療スタッフと協力し、診察に参加する義務があります。



一部事務組合 下北医療センター

むつ総合病院

〒035-8601 青森県むつ市小川町一丁目2番8号

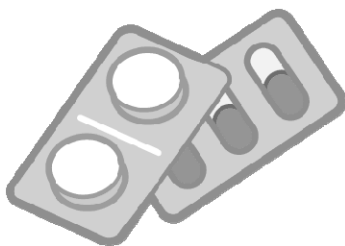
TEL 0175 (22) 2111 FAX (22) 4439

1 入院の手続きについて

- 入院当日は、入院される科の外来へおいでください。外来看護師の説明があります。
- 入院するときは、次のものをご用意ください。
 - 診察券
 - 健康保険証、高齢受給者証、公費負担医療、限度額適用認定証、入院時食事療養費減額認定証やその他医療費の助成を受けられることができる受給者証等
 - 入院証（必要事項を記入し、押印をしてください）
 - ※ 入院証は、入院受付（東診療棟1階窓口）に提出してください。なお、保証人は、別世帯の成年者で独立の生計を営んでいる方をお願いいたします。

2 準備していただくもの

- 入院中（入退院日を含む）は、他の医療機関を受診したり、お薬をもらったりすることが原則できません。必要なお薬は、当院で処方しますので、現在服薬中のお薬がありましたら、そのお薬と説明書やお薬手帳等を持参してください。
- 入院中は、下記のような日用品等が必要です。日頃お使いのものをお持ちください。
 - 洗面用品・・・洗面器、歯ブラシ、石鹸、ひげそり、くし、シャンプー、タオル等
 - 食事の時にお使いになるもの・・・はし、湯飲み、スプーン等
 - その他日用品・・・ティッシュペーパー、下着、ズック・スリッパ等（安全のため滑らないものがよい）、テレビ用イヤホン等
 - ※ 床頭台に鍵のかかる物入れがありますが、大勢の人が出入りいたしますので、金銭、貴重品は出来るだけ持ち込まないようにし、盗難や紛失のないよう十分ご注意ください。
- 入院するときや退院するときに、手荷物をお預りしたり、病棟へ運ぶお手伝いをします。入院案内（救急外来受付）または、受診科外来・



入院病棟の看護師まで、お申し出ください。

- ハサミ、ナイフ、爪きり、カミソリ等の刃物類は、安全面から持ち込みをご遠慮いただいております。これらを使用したい場合は、病棟に用意してありますので、看護師にお申し出ください。

3 食事について

- 朝食は午前7時40分頃、昼食は午後0時頃、夕食は午後6時頃となっております。
- 食事は、すべて当院で用意します。治療食の方は、許可されたもの以外は食べないで下さい。また、食中毒防止のため、食べ物の持ち込みは、ご遠慮ください

4 お部屋について

- 病室は6人室(室料差額なし)が標準です。テレビ・冷蔵庫(有料)、物入れを備えています。
- 患者さんの病状により、転室、転棟をお願いすることがありますので、あらかじめご了承ください。
- 特別室、個室を用意しています。希望される方は、お申し出ください。差額室料は、部屋の設備等により1,250円～10,800円(消費税込み)となります。ただし、病室の使用状況等によりご希望に添えない場合があります。希望される方は、看護師等にご相談ください。
 - ※ 入院基本料並びに差額室料等は、1日当たりの料金となっており、「0時～24時」までの間の何時に入退院しても1日分の料金となりますので、あらかじめご了承ください。

5 寝具類について

- 寝具は、当院で用意しておりますが、バスタオル、タオルケットは、各自でご用意ください。
- 病衣(寝巻)は、ご自分のものを持参し、使用する事ができます。当院のものをご使用する場合は、病衣使用料として、1日につき75円(分娩の場合は70円)を負担していただきます。

6 看護及び入院診療等の説明

- 看護師が1日3交替で看護に当たっています。
- 看護師にご用の時は、ナースコールをお使いください。
- 付添いは、原則として必要ありません。ただし、病状やその他の事情で付添いを希望される場合は、医師の許可が必要ですので、看護師にご相談ください。
- 付添いの許可を受けた方以外は、病室に宿泊することはできません。
- 入院時の検査として感染症検査（B型肝炎、C型肝炎、HIV等）を実施しておりますので、ご理解ご協力くださるようお願いいたします。
- 当院では入院中の治療や看護について、患者さんまたは家族に対し「入院治療計画書」等、文書による説明を行っております。ご不明な点は、病棟師長にお尋ねください。

7 入院中の生活について

- 洗面所の利用時間は、午前6時から午後9時までとなっております。
- 消灯は、午後9時となっております。
- 入浴や外出、外泊を希望する方は、看護師に申し出て、主治医の許可を得てください。
- 当院では、治療に係る安全確保のため、病室入り口及び病室内に氏名を掲示しております。掲示を希望されない方は、あらかじめお申し出ください。
- 当院では、健康増進法に基づき受動喫煙の徹底防止をはかるため、敷地内全面禁煙とさせていただきます。タバコ・ライター等を持参した方は、退院までお預かりすることにしていただきます。当院のルールですのでお守りください。



当院は、敷地内全面禁煙
となっております

- 売店（1階）では、日用雑貨、下着類等を販売しております。また、理髪店、コインランドリー・乾燥機（8階）、食堂（東棟2階）等もありますので、ご利用ください。
- 火災、地震等の非常事態が発生した場合は、医師や看護師の指示・誘導に必ず従ってください。また、入院時には必ず非常口の位置を確認しておきますようお願いいたします。
- テレビやラジオ等をご利用される場合は、他の患者さんの迷惑にならないようイヤホン（売店でも販売しています）を使用してください。
- 当院では、患者さんの安全を守ることを第一に診療を行っておりますが、他の患者さんや病院職員に対して、ハラスメント（嫌がらせ・いじめ）、暴力行為、座り込み、大声、暴言、強迫的言動、飲酒や喫煙等の迷惑行為があった場合には、診療をお断りすることがありますので、ご注意ください。

8 面会について

- 患者さんの安静のため、面会時間を次のように定めております。

[全ての病棟]

午後 1:00 ~ 午後 8:00

- 15歳以下、発熱、咳、下痢、おう吐等体調不良の方は、ご遠慮いただいております。
- 面会は、できるだけデイルーム、談話コーナーをご利用くださるようお願いいたします。その他詳しくは看護師等にご確認ください。

患者さんの病状や感染防止対策のため予告なく面会を制限する場合がありますので、ご協力くださるようお願いいたします。



9 会計について

- 医療費は、健康保険法その他の医療制度の規定に基づき算定します。分娩料、室料(個室)、文書料等保険適用外の場合は、当院の規定料金を負担していただきます。
- 入院中の会計は、1日から月末での1か月分をまとめて翌月10日前後に、患者さん又はご家族に請求書をお渡しします。(休日の関係で変更になる場合があります。)
- 退院当日は、請求書が出来しだい、病棟へお届けいたします。入院費が精算されたことを確認してから、退院していただきます。
- 請求書をお受け取り後、会計窓口(東診療棟1階窓口)でお支払いください。休日の場合は、救急外来受付でお支払ができます。また、自動精算機もご利用いただけます。

<取扱時間>

月曜日～金曜日(会計窓口・精算機)

午前 8:30～午後 5:00

土・日曜日・祝日(救急外来受付・精算機)

午前 8:30～午後 5:00

- 領収書は、大切に保管してください。再発行する場合は、手数料がかかります。
- 医療費の一部負担金が自己負担限度額までの支払いで済みますので、各健康保険者から「限度額適用認定証」の交付を受けて提出してください。支払いに関しては、医事課収納係にご相談ください。
- 公費負担制度(障害者支援法による更生医療や育成医療、母子保健法による養育医療、肝炎医療費助成制度等)の申請を希望される方は、地域連携部医療相談担当にご相談ください。
- 退院日に検査等を行ったときは、退院後に請求することもありますので、ご了承ください。
- 院内には、青森銀行、みちのく銀行、東北労働金庫のATM(現金自動支払機)を設置しております。

10 むつ総合病院の特性

- 当院は、教育病院(医育機関)ですので、研修医が指導医と一緒に診療に当たっているほか、看護・助産師、薬剤師、理学療法士等を目指す

学生が教育実習を行っております。明日の医療を担う人材育成のため、ご理解、ご協力くださるようお願いいたします。また、地域中核病院として、治療については当院で完結すること



が求められております。そのため、全職員が一丸となって医療の質の向上に努めております。

- 患者さんの疾病等については、統計調査や学会等に発表させて頂くことがあります。その際には、プライバシーに十分配慮し、個人が特定される事がないようにするとともに学術的な目的以外には公表いたしませんので、ご理解の上、ご承諾下さいますようお願いいたします。

11 その他のご案内

- 主治医の許可を得て付添いをする方については、定期駐車券を発行しておりますのでご利用ください。
- 入院に係る生命保険の診断書や証明書等が必要な方は、入院受付(東棟1階窓口)にお申し出下さい。
- 入院中の生活についての苦情や医療安全に関する相談、がん患者さん等で退院後の通院や生活に不安をお持ちの方は、医療相談室や医療連携室(東棟1階)まで、お気軽にお尋ねください。
- 入院中及び退院時の職員へのお心付け等は、一切お受けしない事といたしておりますので、皆さまのご協力をお願いいたします。
- その他ご不明の点がありましたら、看護師や事務職員等にお気軽にお尋ねください。

